



XIX RAPPORTO SULLA RACCOLTA DIFFERENZIATA DI CARTA E CARTONE

Anno 2013

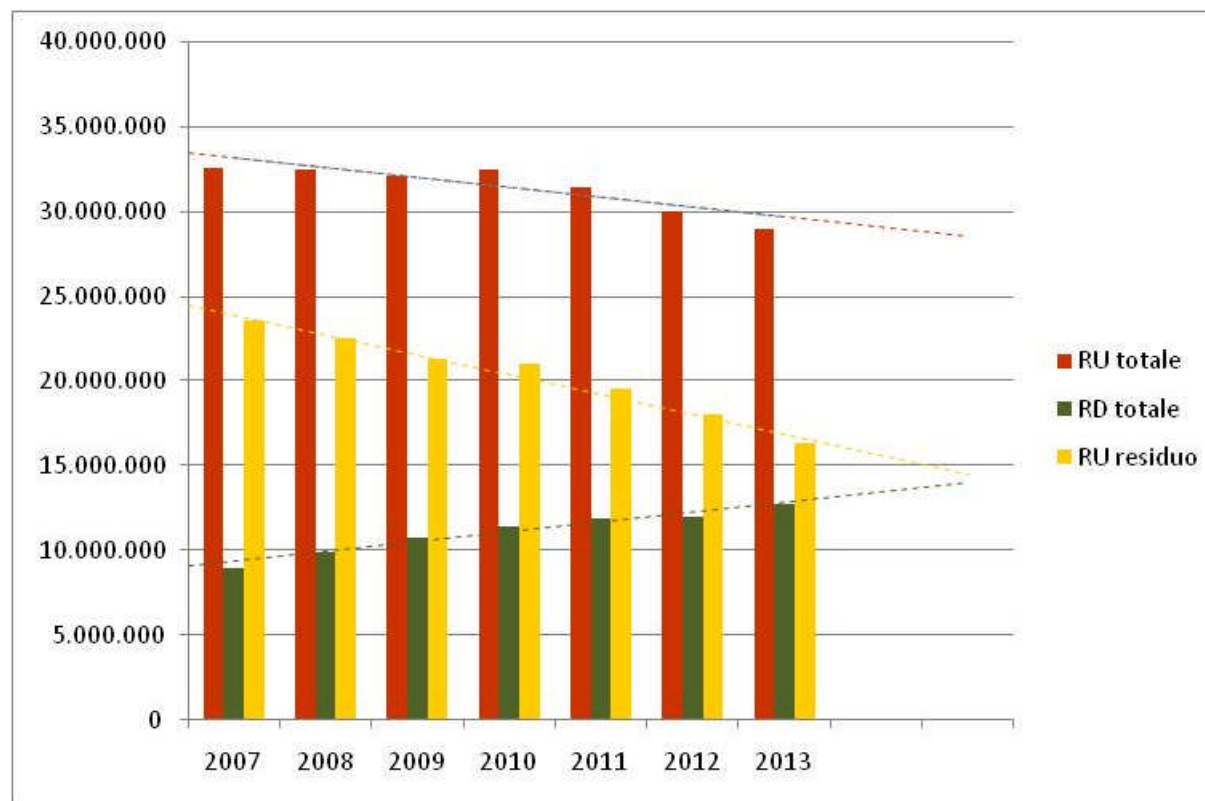
CARLO MONTALBETTI, Direttore Generale Comieco

Bari, 22 luglio 2014

2013 RIFIUTI URBANI ANCORA IN CALO, RACCOLTA DIFFERENZIATA SOPRA IL 40%

**Produzione di
rifiuti urbani**
- 3,2% sul 2012

**Raccolta
differenziata
totale**
dal 39,9% al 43,8%



Stime Comieco

2013 RACCOLTA DIFFERENZIATA E RICICLO DI CARTA E CARTONE: SEGNALI DI RIPRESA

Raccolta comunale di carta e cartone

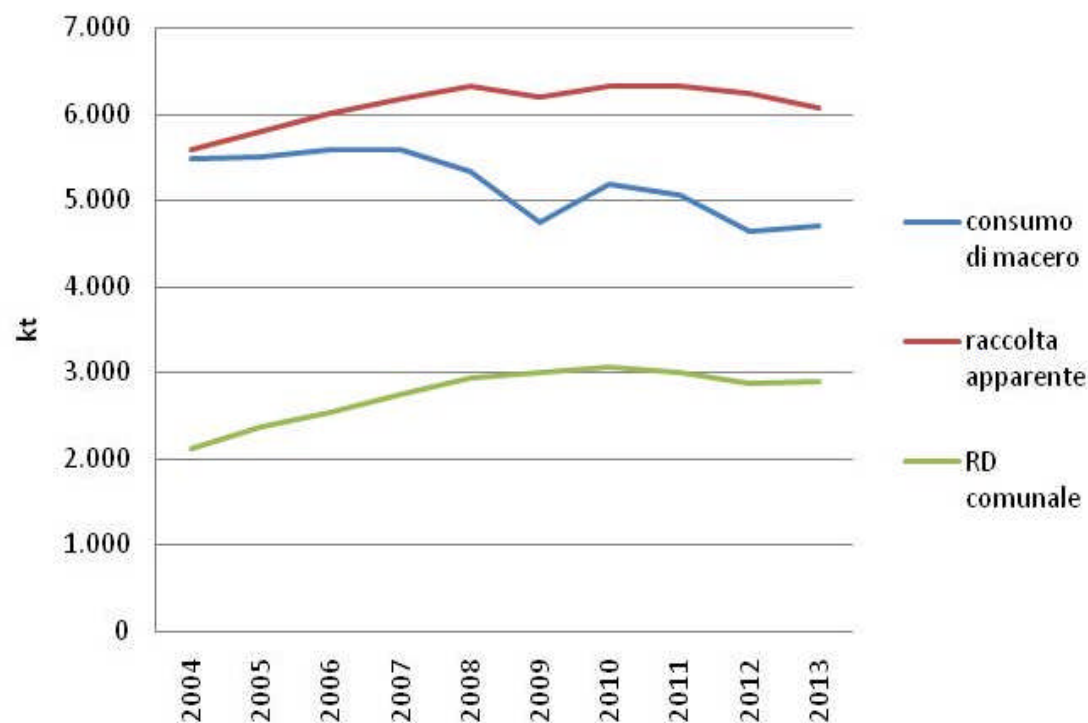
2,91 milioni di ton (+1,0%)

Consumo di macero Italia

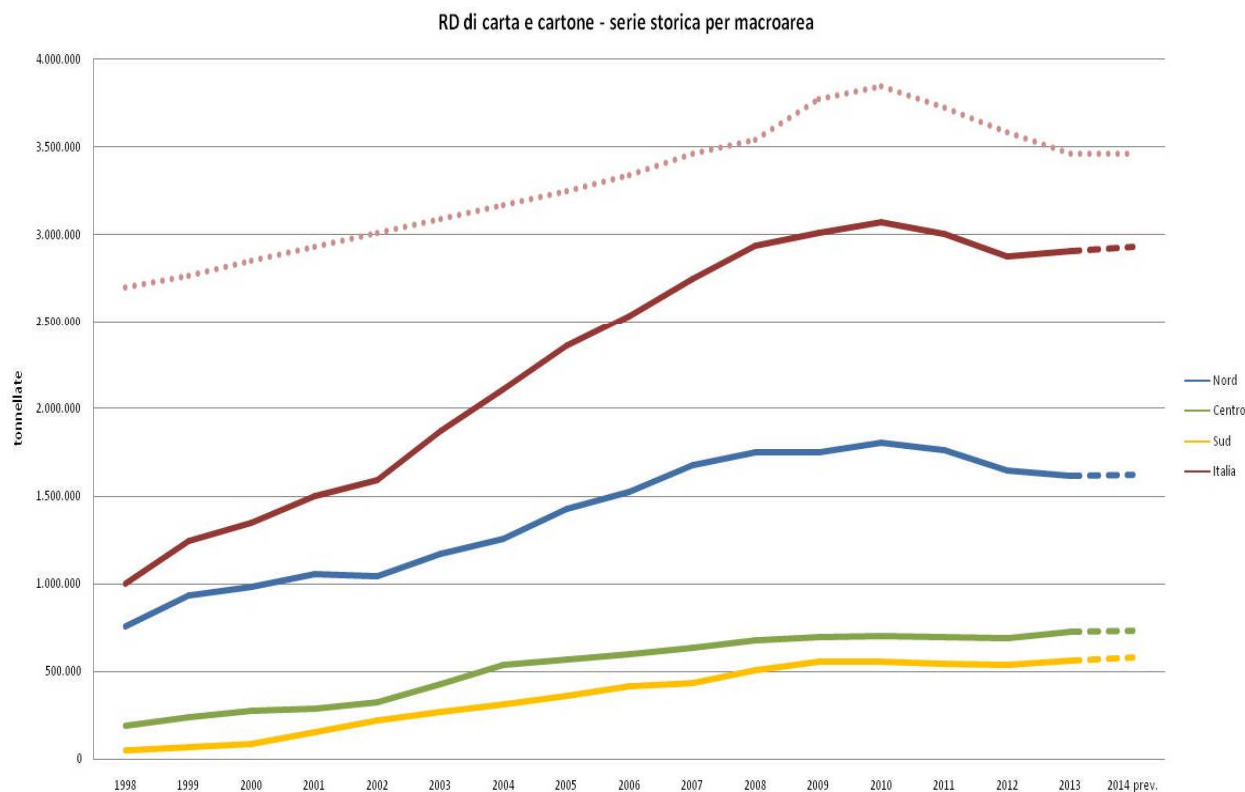
4,71 milioni di ton (+1,4%)

Raccolta apparente di carta e cartone

6,06 milioni di ton (-2,7%)



NORD PIÙ SENSIBILE ALLA RIDUZIONE DEI CONSUMI, IN RIPRESA IL CENTRO-SUD



Area	raccolta 2013 (t)	Δ % su 2012
Nord	1.617.743	-1,7
Centro	725.202	+4,6
Sud	564.082	+4,8
Italia	2.907.028	+1,0

FOCUS SUD – LA CRESCITA SFIORA IL 5%

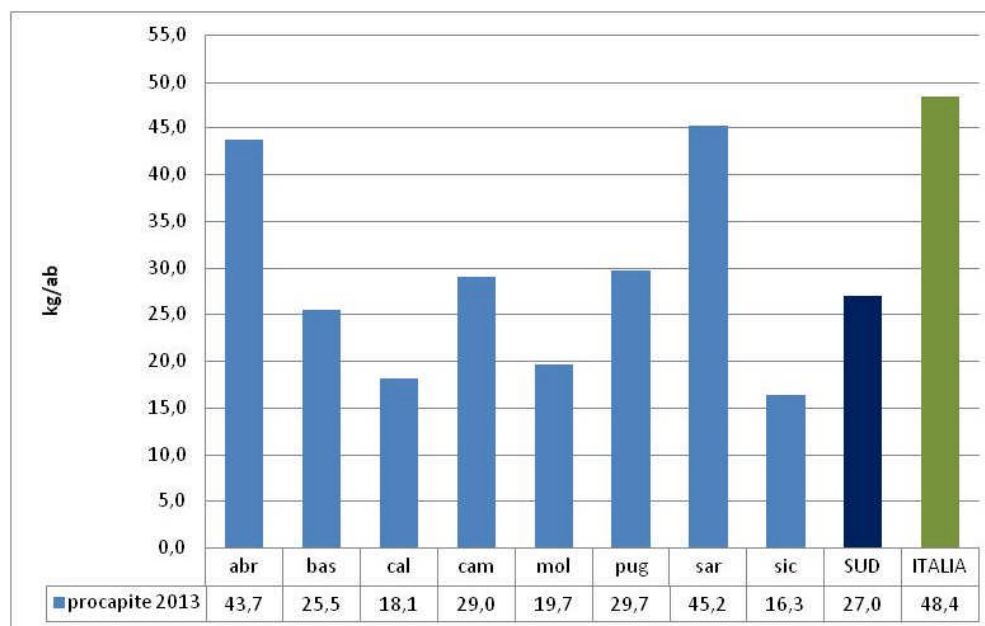
26mila tonnellate di nuova raccolta nel 2013

Si ipotizza nel 2014 una ulteriore crescita del 2,5%

Applicando al Sud il procapite medio nazionale si stimano oltre 440mila ton la nuova raccolta

Un modello: Bari con 66,9 kg/ab/anno

	2013	Δ su 2012
	t	%
Abruzzo	58.364	1,2%
Basilicata	15.034	15,8%
Calabria	36.417	-2,2%
Campania	168.864	5,4%
Molise	6.313	-4,9%
Puglia	121.333	7,9%
Sardegna	75.527	5,2%
Sicilia	82.231	4,1%
SUD	564.082	4,8%



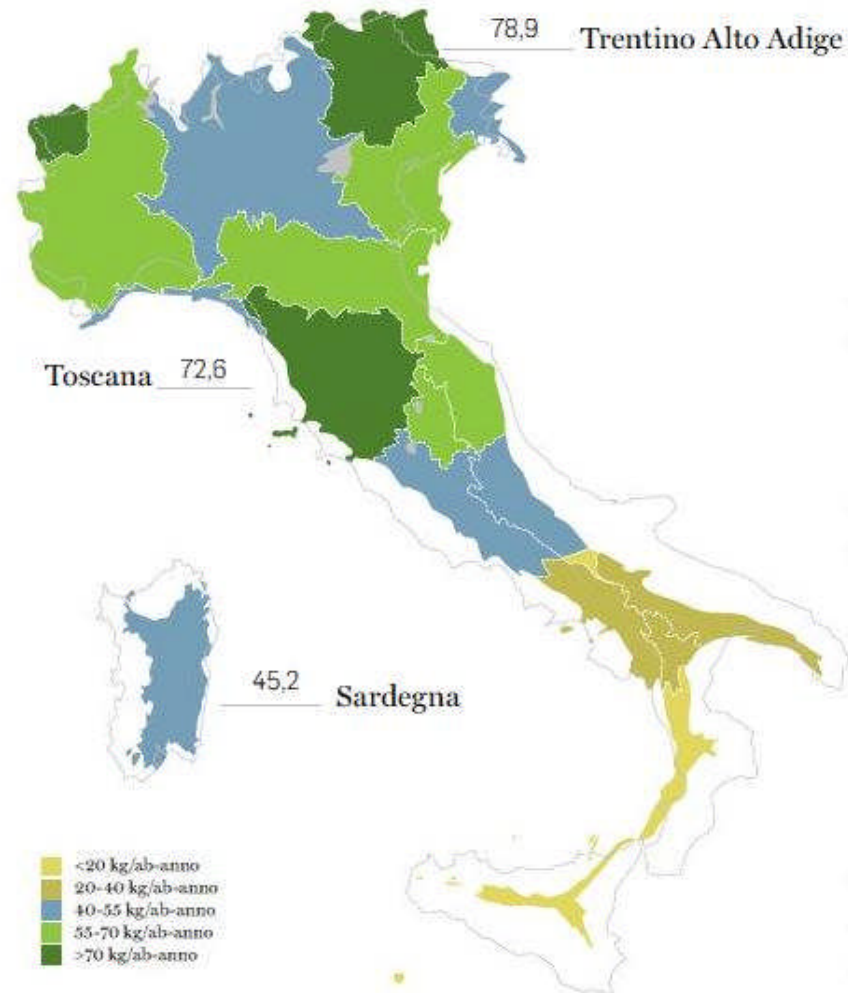
LA RESA PER ABITANTE RESTA ELEVATA

La resa procapite di raccolta è triplicata rispetto al 1998

Raccolta procapite 2013	kg/ab
Nord	59,1
Centro	61,5
Sud	27,0
ITALIA	48,4

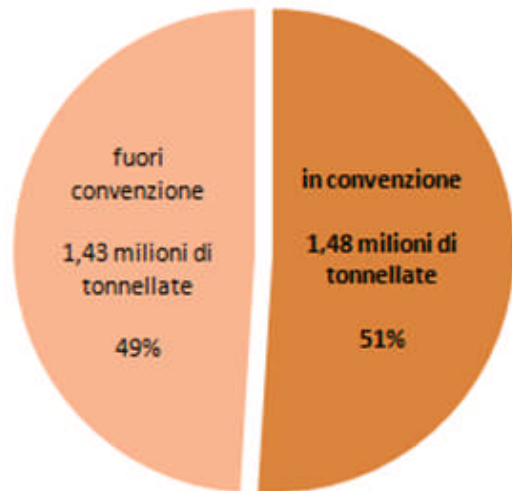
N.B.

I criteri di assimilazione e contabilità delle raccolte differenziate differiscono a livello locale

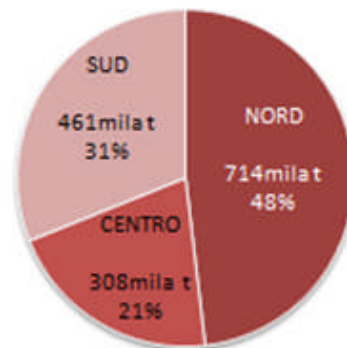


QUANTITÀ IN CONVENZIONE: QUADRO DI GESTIONE 2013

Raccolta comunale
2,91 milioni di ton



Raccolta gestita
1,48 milioni di ton - 6,8% → - 109mila t



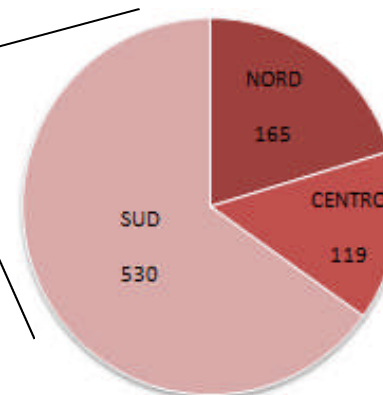
Si tratta dell'effetto combinato delle uscite con la finestra del aprile 2013 e delle variazioni dei flussi in convenzione che crescono in media del +1,7%

Congiunta **0,76 Mt** **(-13,3 %)**
Selettiva **0,72 Mt** **(+1,1 %)**

Convenzioni sottoscritte
814 (+26 su 2012)

Copertura territoriale

Comuni 5.722 (70,7%)
Abitanti 50,4 milioni (83,9%)



LA RETE DEL RICICLO NAZIONALE

Copertura su tutto il territorio nazionale

Distanza media
per il conferimento
della RD in convenzione
dal bacino di raccolta
alla piattaforma
17,4 km



AREA	PIATTAFORME IN CONVENZIONE	DISTANZA MEDIA DI CONFERIMENTO	CARTIERE IN CONVENZIONE	PIATTAFORME II E III
	n	km	n	n
Nord (*)	128	17,3	33	81
Centro	68	16,5	17	18
Sud	126	17,6	7	49
TOTALE	322	17,3	57	148

(*) Una cartiera è ubicata nel territorio della Repubblica di San Marino.

- Piattaforme in convenzione
- Cartiere in convenzione
- Piattaforme per ritiro imballaggi secondari e terziari

IL SISTEMA COMIECO DI AVVIO AL RICICLO

Il sistema rispetta gli impegni assunti

	t*1000	%
Quantità Previsionali aprile 2013 - marzo 2014	1.506	
<i>di cui</i>		
avviata a riciclo con sistema PRO-QUOTA	891	60
avviata a riciclo tramite ASTE come da Delibera AGCM aprile 2011	615	40

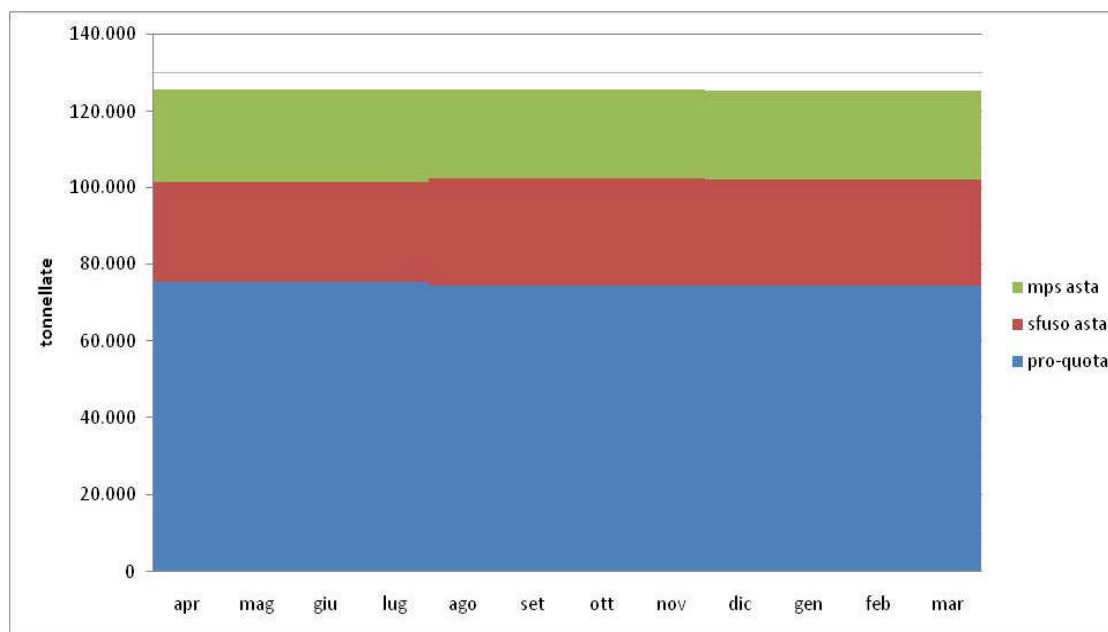
Annualità 2013-14

svolte 3 sessioni d'asta per l'individuazione dei riciclatori

- 28 febbraio
- 28 giugno
- 29 ottobre

In ciascuna sessione aggiudicato materiale sfuso e lavorato (mps)

periodi di aggiudicazione: 4 mesi



L'ACCORDO CON ANCI: 88 MILIONI DI EURO I CORRISPETTIVI AI CONVENZIONATI NEL 2013

Nel periodo 1998-2013 trasferiti oltre 1,1 miliardi di €

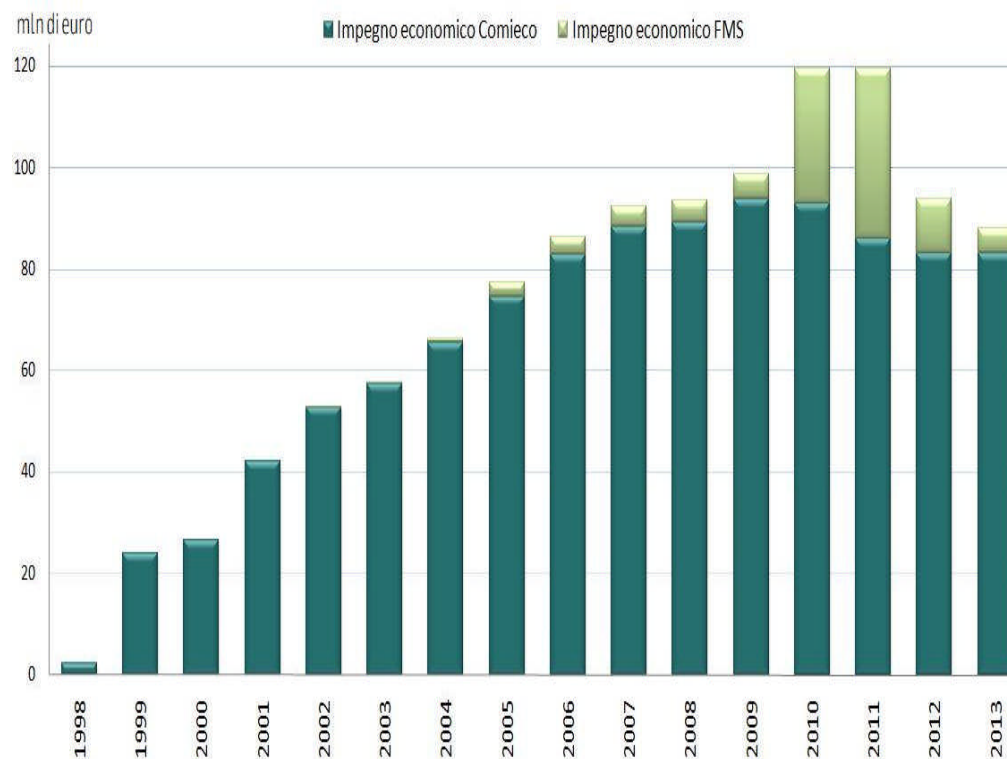
Impegno economico 2013
87,9 milioni di €

di cui

- Comieco 83,1 milioni di €
- Riciclatori 4,8 milioni di €

Stabili le risorse trasferite nel 2013 da Comieco (-0,1%) pur a fronte di una contrazione delle quantità gestite (-6,8%)

Si la parte variabile del corrispettivo a seguito di una riduzione delle quotazioni dei maceri



ALLEGATO TECNICO 2014-19: PRINCIPALI NOVITÀ



Calendario finestre di entrata / uscita

Gestione su anno solare
gennaio/dicembre - preavviso
entro il 30/9



Supporto in attrezzature
per Comuni con
resa sotto media



Risorse economiche **Congiunta**

adeguamento percentuale di
imballaggio: 25% → 32%
(fino a 35% a regime)

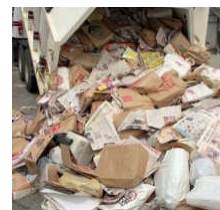
corrispettivo minimo 39,72 €/t
(+43,5%) più aggancio a
quotazione di mercato



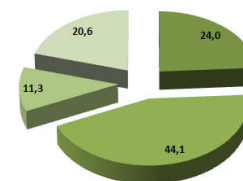
Limiti RD selettiva
nuova gestione senza
penalizzare i flussi di nuova
raccolta in area urbana

Selettiva

- Nuovo corrispettivo imballaggi
96,50 €/t (+4,3%);
- corrispettivo aggiuntivo **2,50 €/t**
per RD di prossimità



Individuazione piattaforme
Comieco o in alternativa
Convenzionato in relazione ai
servizi resi, garanzia per 12 mesi



Analisi qualitative

- Svolte su carichi casuali con
analisi differita
- obbligo eliminazione nel caso
di raccolta con sacchi in plastica

RISORSE AI COMUNI PER LO SVILUPPO DELLA RACCOLTA

BANDO ANCITEL – COMIECO

- ▶ **Consulenza tecnica** sul servizio di RD attivata con il supporto di Ancitel
- ▶ **Finanziamento** da parte di **Comieco** di **attrezzature** di raccolta per i Comuni con quantità di raccolta differenziata di carta e cartone sotto standard
- ▶ **Campagna di comunicazione** da parte di Comieco per sostenere l'avvio o la modifica dei servizi a fronte delle nuove attrezzature acquistate
- ▶ **100 Comuni finanziati** (79 al sud) con **2 milioni di euro** (80% al sud) per copertura complessiva di **oltre 1 milione di abitanti**
- ▶ **Nuova raccolta attesa ca. 12.000 ton** a regime nei 12 mesi dopo il posizionamento delle attrezzature finanziate



RISORSE AI COMUNI PER LO SVILUPPO DELLA RACCOLTA

CARTONIADI

Coinvolti **circa 3 milioni** di abitanti in 7 regioni (3 al Sud) premi per 200.000 euro + risorse per la comunicazione

CAMPAGNE E INIZIATIVE DI COMUNICAZIONE LOCALE

2 milioni di abitanti, in particolare al Sud e per premiare i più virtuosi (es. per qualità eccellente)

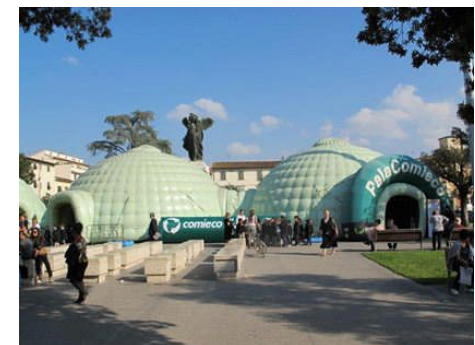
PALACOMIECO E RICICLO APERTO

Palacomieco: 97 tappe dal 2005 al 2014

più di 8.000 visitatori nelle sole 4 tappe del tour primavera 2014

Riciclo Aperto: 13ma edizione nello scorso maggio

101 impianti coinvolti con oltre 17.000 visitatori



DESTINAZIONE DEL MACERO: DIMINUISCE L'EXPORT

Raccolta Apparente

6,06 milioni di ton

Δ 2011-2012 (-1,4%)

Δ 2012-2013 (-2,7%)

Consumo di macero

4,71 milioni di ton

Δ 2011-2012 (-8,1%)

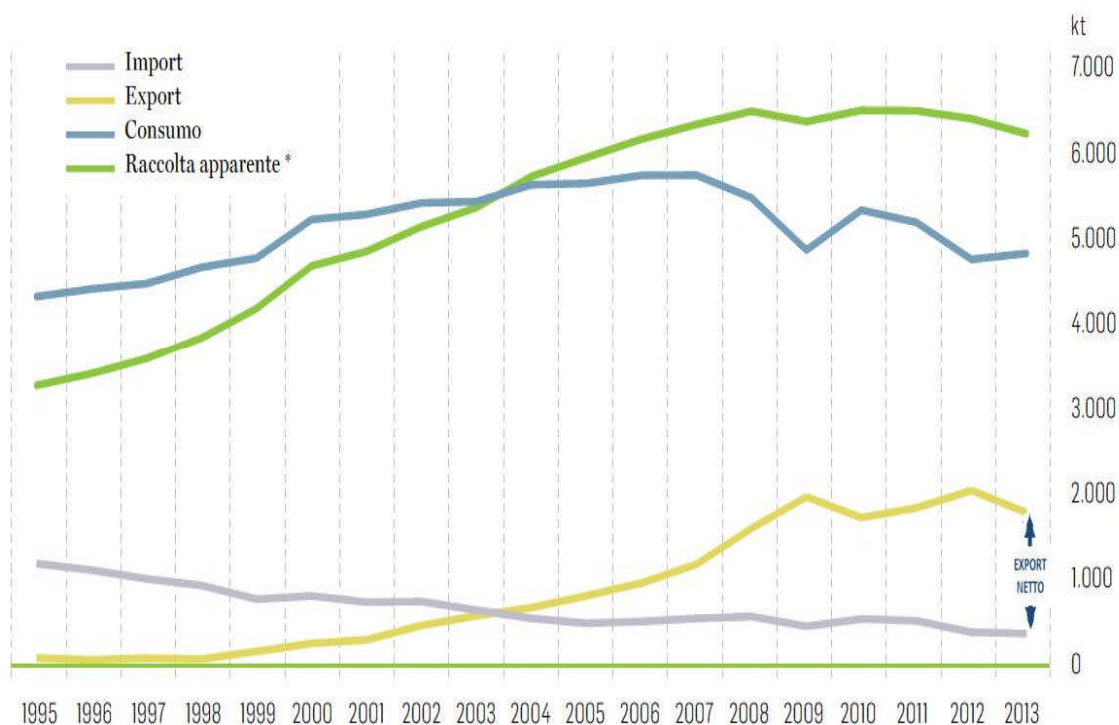
Δ 2012-2013 (+1,4%)

Export netto

1,35 milioni di ton

Δ 2011-2012 (+25,2%)

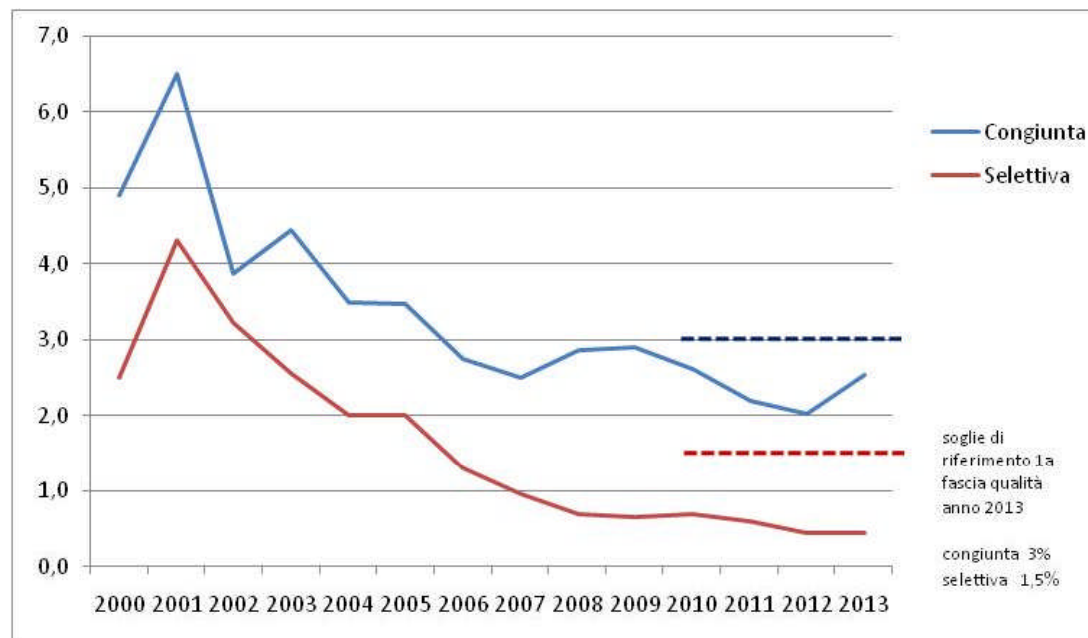
Δ 2012-2013 (-14,8%)



* Raccolta apparente: Consumo + Export - Import

LA QUALITÀ DELLA RACCOLTA RESTA DA MONITORARE

Effettuati
oltre 1.800
campionamenti



Sale il tasso medio di frazione estranea (2,54%) rilevato per la congiunta
È l'effetto di verifiche puntuali di maggior dettaglio ("presidi")
Comunque rispettate le specifiche di prima fascia qualità (f.e. < 3%)

Stabile (0,45%) e ampiamente entro la fascia di prima qualità (f.e. < 1,5%)
il livello medio di frazioni estranee rilevato per la raccolta selettiva.

RECUPERATI 9 IMBALLAGGI CELLULOSICI SU 10

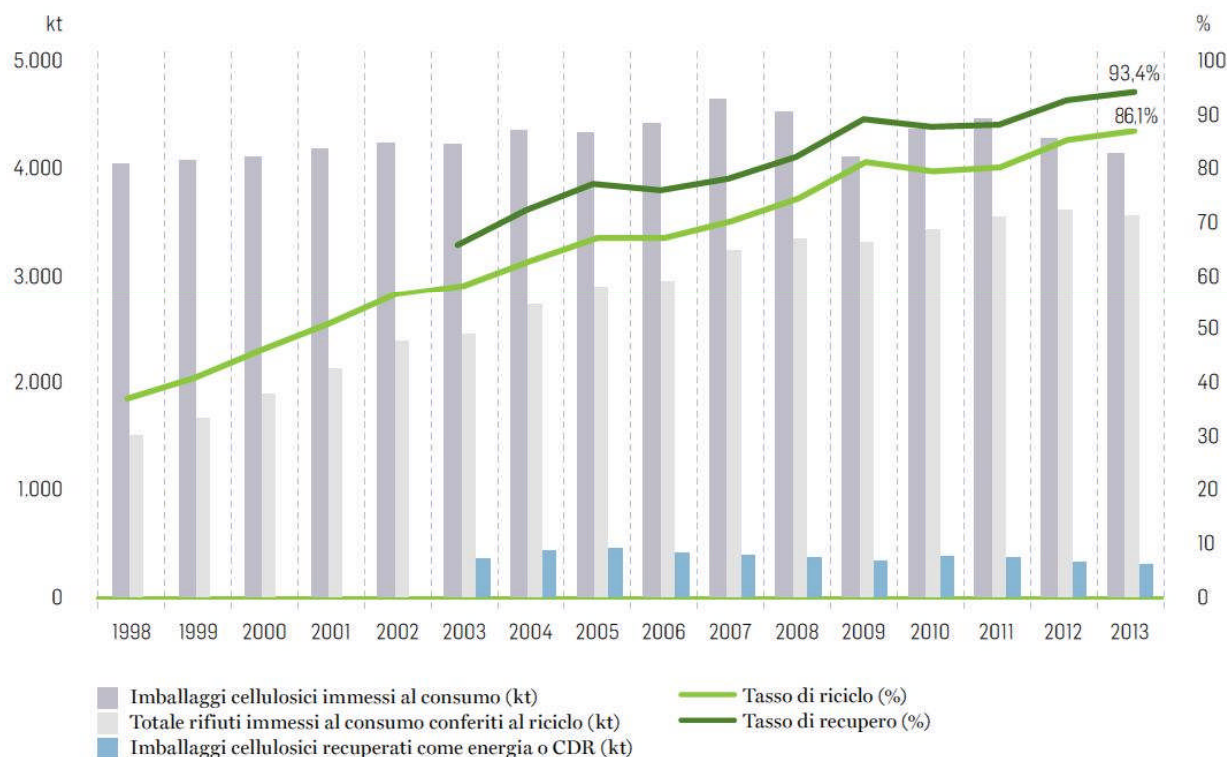
Salgono i tassi di riciclo e recupero

RICICLO 86,1%
RECUPERO 93,4%

Ulteriore contrazione
(-3,5%) dell'immesso al
consumo oltre quanto già
rilevato nel 2012

Cala anche il quantitativo
assoluto avviato a riciclo
(-1,6%)

Il saldo netto è positivo per
il tasso di riciclo (+1,6%)



IN SINTESI

Il quadro generale del 2013 mostra segni di ripresa della raccolta differenziata di carta e cartone e utilizzo di macero.

Rimane ancora in gran parte inespresso il potenziale di importanti aree – Roma, Sicilia e Campania su tutte - mentre trend positivi emergono in Puglia.

Comieco si conferma attore importante del settore del riciclo prendendo in carico ca. 1,5 milioni di ton di carta e cartone pari a 51% della rd comunale complessiva trasferendo al territorio ca. 90 milioni di euro attraverso le convenzioni sottoscritte.

Il nuovo Accordo Quadro incrementa le risorse economiche per i convenzionati in particolare per la raccolta differenziata delle famiglie (corrispettivo rd congiunta +44%) e rinnova gli interventi particolari per le aree arretrate (es. bando attrezzature).